



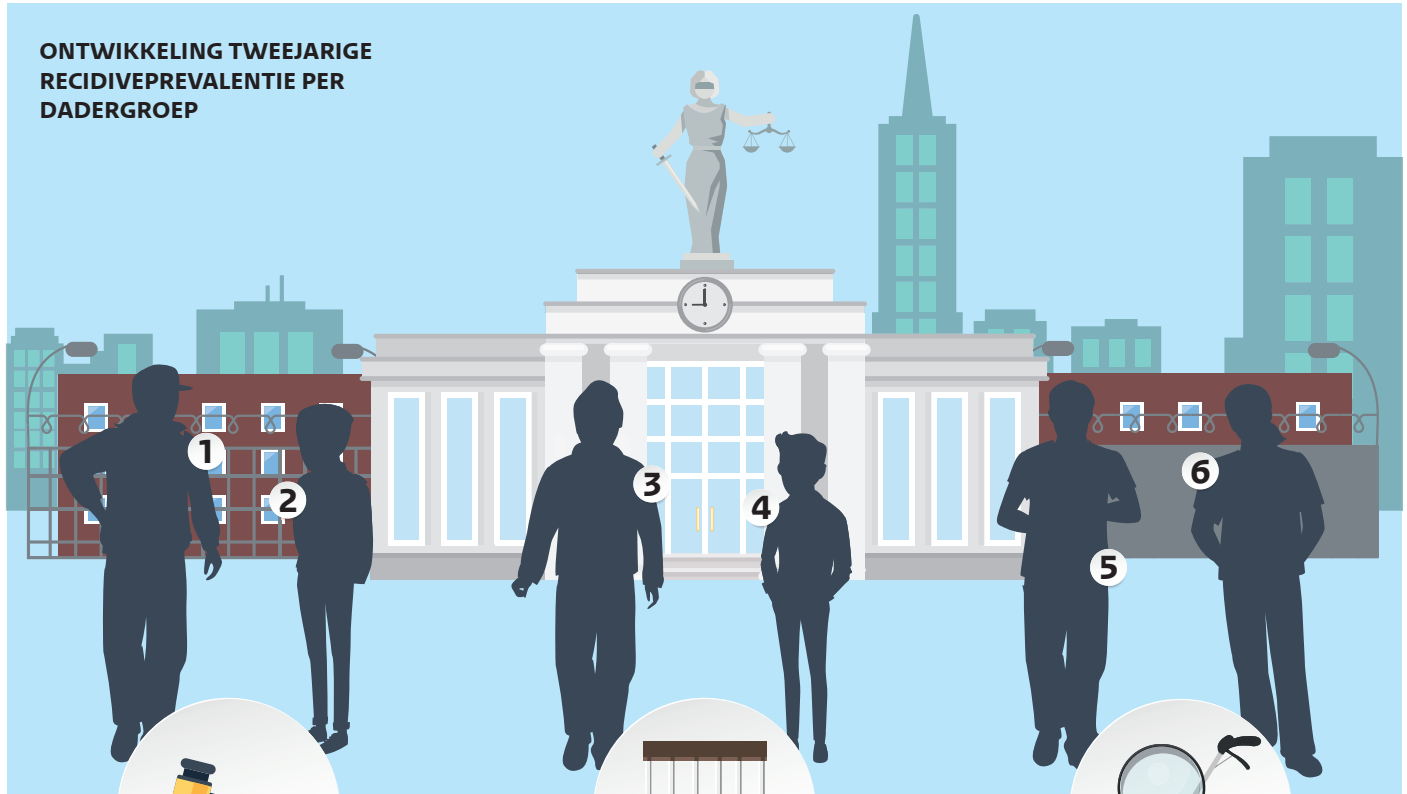
# Recidive in beeld

## 2006-2018

Het WODC brengt periodiek de recidive onder verschillende dadergroepen in kaart. In deze rapportage staat de recidive-ontwikkeling centraal van zes groepen: volwassen daders en jeugdige daders, ex-gedetineerden, ex-JJI-pupillen, ex-werkgestraften en ex-ondertoezichtgestelden.\*

\*Onderzochte cohorten: 2006 t/m 2015. Alle personen in het onderzoek zijn vervolgens tot juli 2018 gevolgd om er zeker van te zijn dat alle relevante nieuwe justitiecontacten konden worden meegenomen. Alle cijfers betreffen gecorrigeerde recidivecijfers waarbij rekening is gehouden met eventuele verschillen in de samenstelling van de onderzoeksgroepen tussen cohorten.

### ONTWIKKELING TWEELAJRIGE RECIDIVEPREVALENTIE PER DADERGROEP

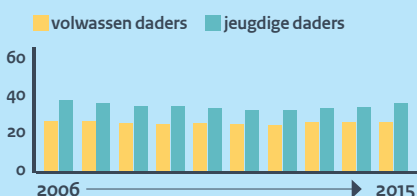


#### 1 VOLWASSEN DADERS

De tweejarige gecorrigeerde algemene recidiveprevalentie van de uitstroomcohorten volwassen daders fluctueert licht over de tijd. Deze is gedaald van **28%** in **2006** tot **26%** in **2012**. Daarna stijgt de recidive weer tot **28%** onder de daders veroordeeld in **2015**.

#### 2 JEUGDIGE DADERS

De tweejarige gecorrigeerde algemene recidiveprevalentie van de jeugdige daders laat na een daling tot **2012** een stijging zien. Van **2006 tot 2012** is de recidiveprevalentie van **40%** naar **34%** gedaald. Daarna stijgt de recidive tot **38%** onder de daders veroordeeld in **2015**.

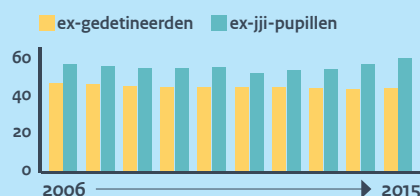


#### 3 EX-GEDETINEERDEN

De tweejarige gecorrigeerde algemene recidiveprevalentie van de uitstroomcohorten ex-gedetineerden is zeer licht gedaald over de onderzochte periode, van **49%** onder de gedetineerden vrijgekomen in **2006** naar **47%** onder de in **2015** vrijgekomen gedetineerden.

#### 4 EX-JJI-PUPILLEN

De tweejarige gecorrigeerde algemene recidiveprevalentie van ex-JJI-pupillen laat eerst een daling en daarna een stijging zien. Van **2006 tot 2011** is de recidiveprevalentie van **60%** naar **55%** gedaald. Vanaf **2011** stijgt de recidive onder **ex-JJI-pupillen** tot **63%** onder de in **2015** vrijgekomen jeugdigen.



#### 5 EX-WERKGESTRAFTEN

De tweejarige gecorrigeerde algemene recidiveprevalentie van de uitstroomcohorten ex-werkgestraften is gedaald over de tijd, van **33%** in **2006** naar **29%** in **2015**.

#### 6 EX-ONDERTOEZICHTGESTELDEN

De tweejarige gecorrigeerde algemene recidiveprevalentie van de uitstroomcohorten ex-ondertoezichtgestelden is afgenomen over de tijd, van **41%** in **2006** naar **36%** in **2015**.

